

KINUGAWA

Kinugawa Turbo Systems

可調式排氣洩壓閥及其彈簧使用說明書

為了您的愛車，感謝您購買Kinugawa Turbo Systems(鬼怒川渦輪增壓系統)商品——可調式排氣洩壓閥（以下簡稱為洩壓閥），提醒您，本商品應由具有安裝服務經驗的人員來安裝。

一般改裝須知

車輛的改裝將使其操縱與性能隨之改變。在急轉彎或突發狀況下使用車輛時，需特別注意避免失控或翻覆。行車時，全程佩戴安全帶、安全駕駛，可能還需適時減速和專業駕駛技術。未遵行行車安全，將可能導致嚴重傷害，甚至死亡。除非您熟悉其獨特的操控性能，以及在所有行駛條件下，確信您本身有能力操控，否則請不要駕駛車輛。不建議您使用未經您當地合法允許的改裝組件與方式。購買和安裝改裝組件之前，請詳讀車主手冊、服務手冊、產品的操作說明書和當地法律命令。使用改裝組件時，您亦具有使車輛合法與安全之責任。

特別注意事項

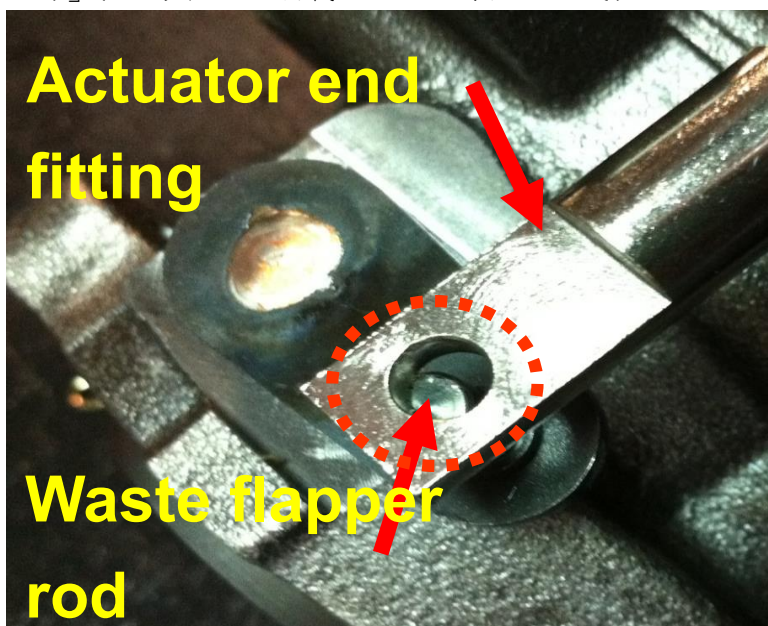
- **警告：**正確安裝和調校本產品時，**必須**有準確的渦輪增壓錶。不正確的安裝和使用本產品將損壞渦輪增壓器、引擎，也許會導致人員傷害或死亡！Kinugawa Turbo Systems(鬼怒川渦輪增壓系統)不須對安裝本產品所產生之任何損害負責！
- 在沒有渦輪增壓錶或其他準確方法讀取增壓值的情況下，不要試圖安裝本產品。
- 彈簧或洩壓閥可提供更多增壓，還可超出您的引擎輸出功率之設計界限，這將可能導致引擎故障！請諮詢專業調校技師來決定最適合您的引擎之增壓值。

安裝須知

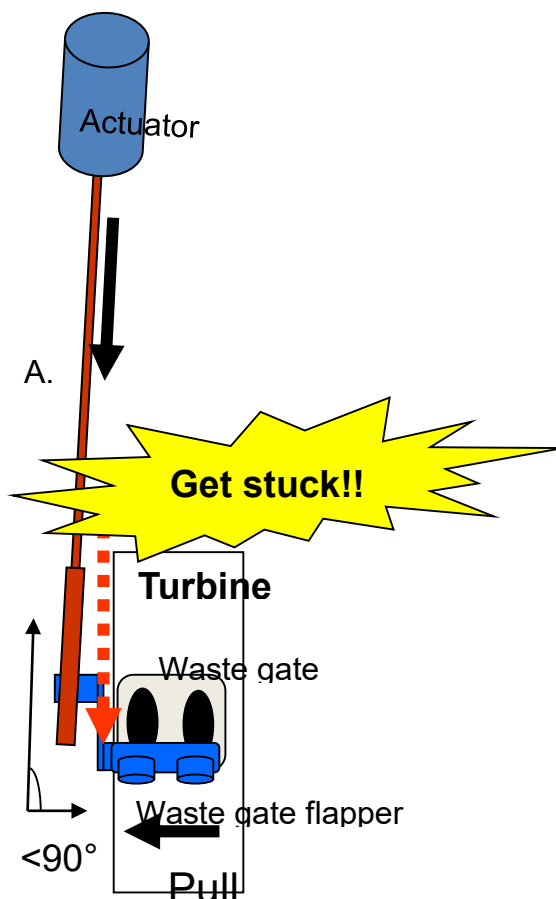
1. 請先用虎鉗夾住洩壓閥連桿固定不動，再安裝一個新的隔膜到您的洩壓閥裡，並確保洩壓閥上蓋不會夾到隔膜邊緣。



2. 為確保廢氣閥門能夠緊閉，洩壓閥彈簧須預先拉緊。請您再關閉廢氣閥門後把「洩壓閥螺桿 (Actuator end fitting)」的孔洞往洩壓閥頭部方向拉緊或轉緊約半孔的距離，再套準「閥門曲柄連桿 (Waste flapper rod)」(此為本公司預載 1.5 mm 衝程的方式)。



3. 請確保洩壓閥連桿和閥門曲柄連桿安裝妥當，且有正確的夾角 (90 度)，否則廢氣閥門可能無法順利開合。



在您正式安裝渦輪前，請先確認洩壓閥能平穩地驅動廢氣閥門(Waste gate flapper)。

